

Lupus y Riñón

El Lupus es una enfermedad autoinmune, lo cual significa que el sistema Inmune (el sistema que normalmente se encarga de defendernos contra procesos infecciosos) ataca al propio cuerpo. Es una enfermedad que ataca con mayor frecuencia a mujeres jóvenes entre 20-30 años de edad, es incurable, únicamente controlable. El Lupus puede afectar múltiples órganos del cuerpo, entre ellos al riñón.

¿Qué porcentaje de pacientes presentarán daño renal asociado a Lupus o también llamada Nefritis Lúpica? Cerca del 40% de los pacientes. Los factores de riesgo para presentar Nefritis Lúpica son: Ser hispano, menor edad, bajo nivel socioeconómico, afección del lupus a otros órganos, mayor duración de la enfermedad, hipertensión arterial sistémica, lupus en la niñez, sexo masculino, antecedentes de lupus en la familia.

¿Cómo se manifiesta la Nefritis Lúpica? En las fases iniciales, hay muy pocas señales de que algo anda mal con los riñones, a menudo los primeros síntomas son aumento de peso, orina espumosa, hinchazón de los pies, tobillos, piernas, manos y párpados. La nefritis Lúpica puede ser detectada en estudios de laboratorio de orina, sangre e incluso biopsia renal, por lo que es muy importante el seguimiento de esta enfermedad por un médico capacitado para detección y tratamiento de la misma. Otros síntomas de Nefritis Lúpica: Orina con sangre, presión arterial elevada, ganas de orinar continuamente.

Lupus and Kidney

Lupus is an autoimmune disease, which means that the immune system (the system that is normally responsible for defending against infectious processes) attacks the body itself. It is a disease that most often attacks young women between 20-30 years of age, is incurable, only controllable. Lupus can affect multiple organs of the body, including the kidney.

What percentage of patients will present kidney damage associated with Lupus or also called Lupus Nephritis? About 40% of patients. The risk factors for Lupus Nephritis are: Being Hispanic, younger age, low socioeconomic status, involvement of lupus to other organs, longer duration of the disease, systemic hypertension, lupus in childhood, male sex, history of lupus in the family.

How is Lupus Nephritis manifested? In the early stages, there are very few signs that something is wrong with the kidneys, often the first symptoms are weight gain, foamy urine, swelling of the feet, ankles, legs, hands and eyelids. Lupus nephritis can be detected in laboratory studies of urine, blood and even kidney biopsy, so it is very important to monitor this disease by a trained doctor for detection and treatment of it. Other symptoms of Lupus Nephritis: Urine with blood, high blood pressure, desire to urinate continuously.

What are the factors of poor prognosis for renal function in Lupus Nephritis? Impaired renal function, elevated urine proteins, anemia, low platelets, delay in the start of treatment, prolonged evolution of the disease.

Although Lupus Nephritis is one of the most serious complications of lupus, there are effective treatments for this condition, which responds better in early stages, so it is important to go with a doctor certified and trained in the detection and treatment of these patients.

¿Cuáles son los factores de mal pronóstico para la función renal en la Nefritis Lúpica? Deterioro de la función renal, proteínas en la orina elevadas, anemia, plaquetas bajas, tardanza en el inicio del tratamiento, evolución prolongada de la enfermedad.

Aunque la Nefritis Lúpica es una de las complicaciones más graves de lupus, existen tratamientos eficaces para esta afección, la cual responde mejor en estadios iniciales por lo que es importante acudir con un médico certificado y capacitado en la detección y tratamiento de estos pacientes.

LUPUS una enfermedad silenciosa

El Lupus es autoinmune de carácter inflamatorio y crónico que suele afectar a varias partes del cuerpo.

Al menos **5,000,000** personas sufren de Lupus en el mundo

El lupus es más común entre las mujeres afroamericanas, hispanas, asiáticas e indígenas americanas que entre las mujeres caucásicas.



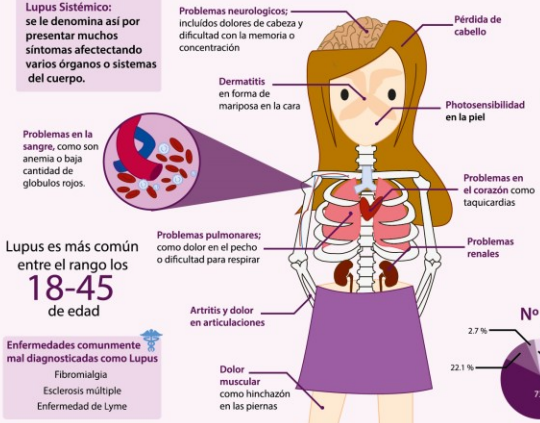
Tipos de Lupus

Existen dos tipos de Lupus:
Lupus Cutáneo: sólo afecta a la piel

Lupus Sistémico: se le denomina así por presentar muchos síntomas afectando varios órganos o sistemas del cuerpo.

Síntomas característicos

Debido a que el lupus puede afectar a tantos órganos distintos, puede presentarse una amplia variedad de síntomas. Los síntomas de lupus más comunes, iguales para hombres y mujeres, son:



90% de los casos son mujeres

Es comúnmente asociado con la figura de una mariposa

El lazo morado es representativo para enfermedad

En México existen **1,500,000** casos de **Lupus**

MAYO 10
 Día mundial del Lupus

Avances del 2013 del The Lupus Research Institute

“Los genes pueden aumentar la susceptibilidad esta enfermedad autoinmune”

“Como el Lupus daña los órganos vitales del paciente”

“Vías que permiten respuesta autoinmune incontrolada”

“20+ nuevos biomarcadores para esta enfermedad”

Diagnóstico
 El médico llevará a cabo un examen físico y auscultará el pecho con un estetoscopio. Igualmente, se lleva a cabo un examen neurológico.

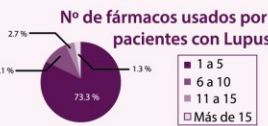
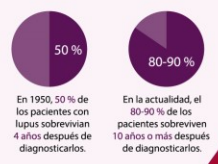
Diagnóstico basado en:

- Síntomas del paciente
- Historial médico
- Análisis de sangre
- Anomalías en órganos vitales

Tratamiento
 El lupus no tiene cura, pero existen diferentes maneras de controlar la enfermedad, los más comunes son:

- Esteroides
- Antiflamarorios
- Corticosteroides

El Lupus es como los copos de nieve **NO HAY DOS CASOS IGUALES.**



Glóbulo blanco
 Son un conjunto heterogéneo de células sanguíneas que son los efectores celulares de la respuesta inmunitaria.

Torrenste sanguíneo



The Impact of Lupus on the Body

Central and Peripheral Nervous System

Seizures, Psychosis, Headaches, Cognitive Dysfunction, Neuropathies, Depression, Low Grade Fever

Heart, Lungs

Pericarditis, Myocarditis, Endocarditis, Pleuritis, Pneumonitis

Kidneys

Edema, Hypertension, Proteinuria, Cell Casts, Renal Failure

Reproductive System

Pregnancy Complications, Miscarriages, Menstrual Cycle Irregularities

Blood

Anemia, Thrombocytopenia, Leukopenia, Thrombosis, Circulating Autoantibodies and Immune Complexes

Eyes and Mucous Membranes

Ulcers in the Eyes, Nose, Mouth or Vagina, Sjögren's Syndrome

Gastrointestinal

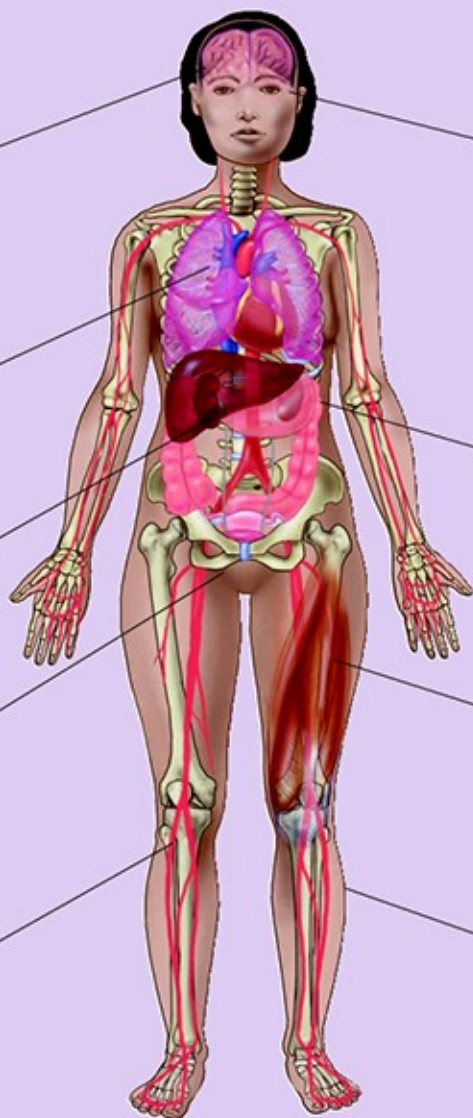
Nausea, Vomiting, Diarrhea, Weight Changes

Musculoskeletal

Extreme Fatigue, Arthralgia, Myalgia, Arthritis, Myositis

Skin

Butterfly Rash, Cutaneous Lesions, Photosensitivity, Alopecia, Vasculitis, Raynaud's Phenomenon



Lupus can affect any part of the body; however, most people experience symptoms in only a few organs.

- Lupus is an incurable chronic autoimmune disease that causes inflammation in various parts of the body. The disease can range from mild to life-threatening.
- The cause of lupus is unknown. Scientists believe that individuals are genetically predisposed to lupus, and that environmental factors “trigger” the symptoms.
- 90% of people with lupus are women, 80% of them developed lupus between ages 15 and 45.
- With proper treatment, most people with lupus can live a normal life span.